

ごあいさつ

当社は昭和3年、木材家具産地である大川市に木工塗料の製造を目的に創業致しました。以来、木工業界との協調のもと、その用途と生産品目の拡大をすすめ、合成樹脂の研究・製造にも着手し今日に至っています。

一方、FRP（繊維強化プラスチック）時代の到来によって、塗料工場から合成樹脂部門を独立させ、不飽和ポリエステル樹脂を主軸に数種類の合成樹脂製造に注力するとともに、不飽和ポリエステル樹脂の用途開発、FRP関連塗料の商品開発に取り組んでいます。今後とも、品質の向上に不断の研究を重ね、創業以来蓄積された技術とサービス網をベースに多様なニーズにお答えし、お客様の更なる発展に貢献できるよう念願致しています。

会社概要

- 社名 九州塗料工業株式会社
- 代表者 志岐 壽重
- 創業 昭和3年9月
- 資本金 2,000万円
- 従業員 55名

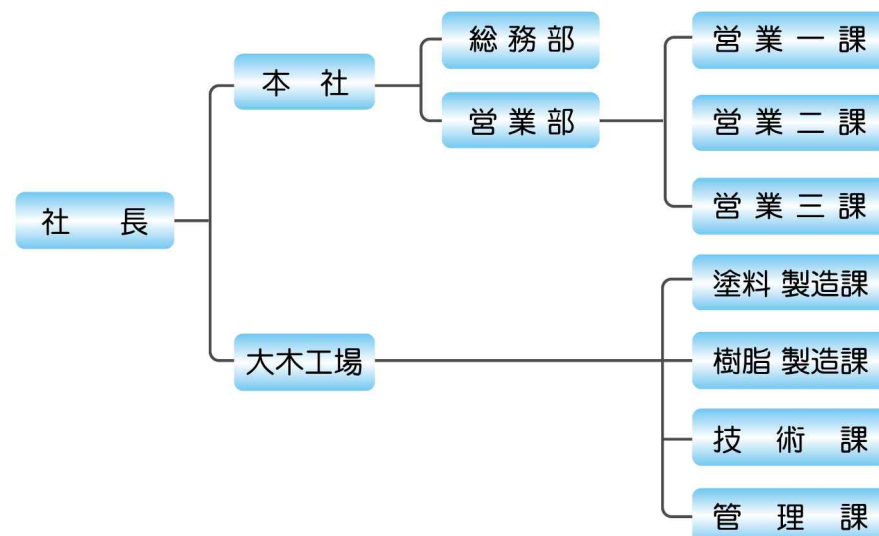
事業所

- 本社
〒831-0016 福岡県大川市酒見38
TEL0944-86-5141(代) FAX0944-87-6078
- 大木工場
〒830-0405 福岡県三潴郡大木町横溝124
TEL0944-33-0333(代) FAX0944-33-0335

事業内容

- 木工塗料（ポリウレタン樹脂塗料、ポリエステル樹脂塗料、水性塗料、木材防腐防虫保護塗料、着色剤等）、FRP関連塗料（各種ゲルコート、防水トップコート、FRP防水プライマー、パテ、ポリ着色剤、船底塗料等）、不飽和ポリエステル樹脂（船舶用、FRP防水用、L-RTM用、一般積層用、人工大理石用、耐蝕用、化粧板用等）、その他合成樹脂等の製造販売、木工関連資材・FRP関連資材の販売

組織図



沿革

- 昭和3年9月 初代社長・志岐壽一、志岐塗料製造所を設立。
- 昭和23年4月 志岐塗料製造所を改組改称し、九州塗料工業株式会社を設立。
- 昭和35年12月 幡保工場を新設。不飽和ポリエステル樹脂の製造販売を開始。
- 昭和42年7月 幡保工場に塗料・合成樹脂研究所完成。
- 昭和48年10月 大木工場に不飽和ポリエステル樹脂設備を移転増強し、生産開始。
- 昭和55年4月 幡保工場の塗料製造設備増設。
- 昭和58年8月 福岡県より空気乾燥性ポリエステル樹脂の開発研究に対し補助を受ける。
- 昭和61年8月 常温硬化性DAP樹脂に関する研究に対し、通商産業省より補助を受ける。
- 平成2年3月 不飽和ポリエステル樹脂工場（大木）の増設工事を行う。
- 平成3年10月 塗装試験工場新設。
- 平成18年12月 塗料製造・技術部門を大木工場へ移転。



技術／管理棟



合成樹脂開発



合成樹脂反応装置



塗料製造工場